

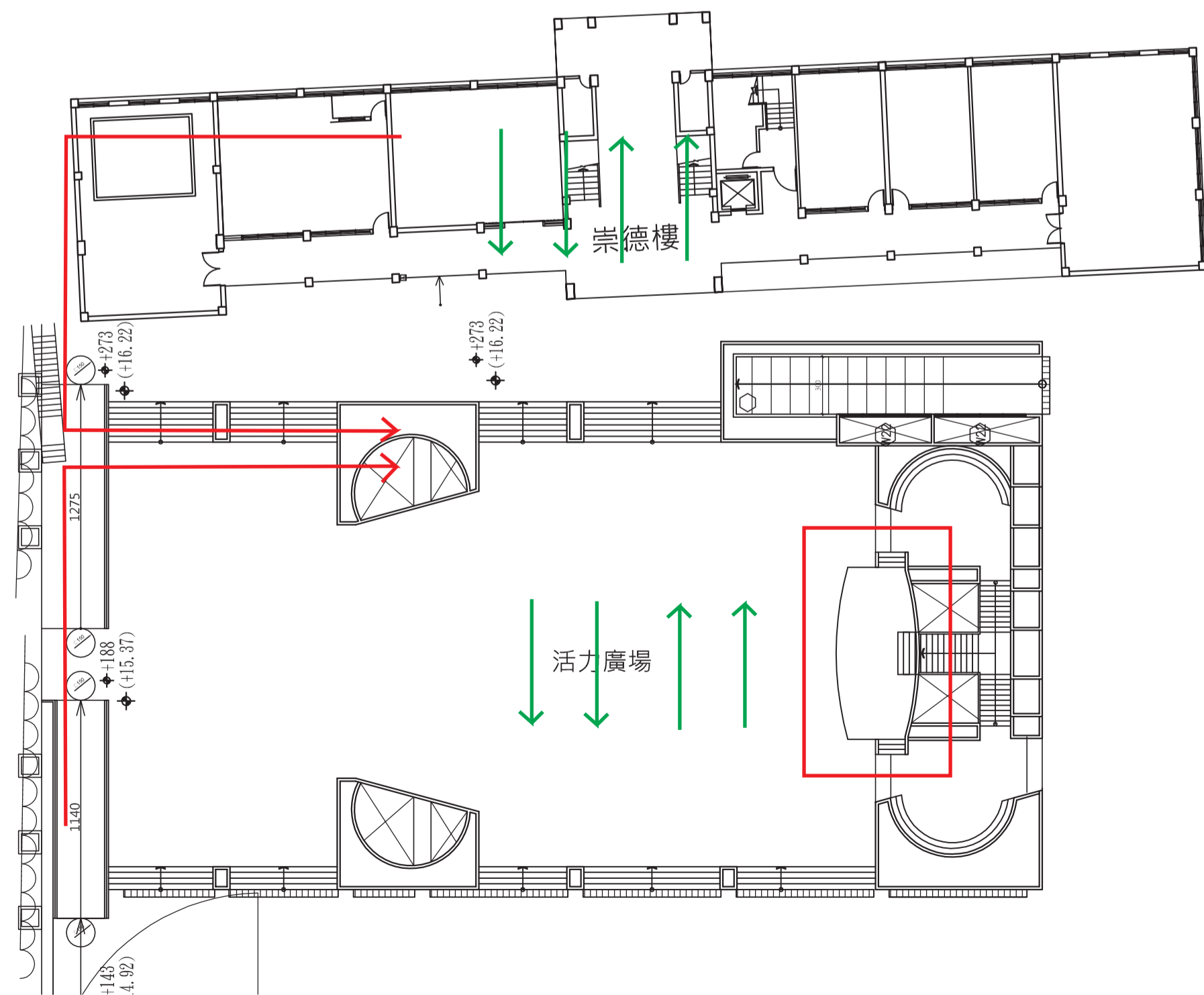


正負極

基地分析

活力廣場-講台區域

觀察下來學生較多時間會經過活力廣場
· 學生行為:行走、等候朋友



■ 一般
■ 身障者

永續發展



確保所有的人都可取得負擔得起、可靠、永續及現代的能源。



屋頂使用太陽能板排列

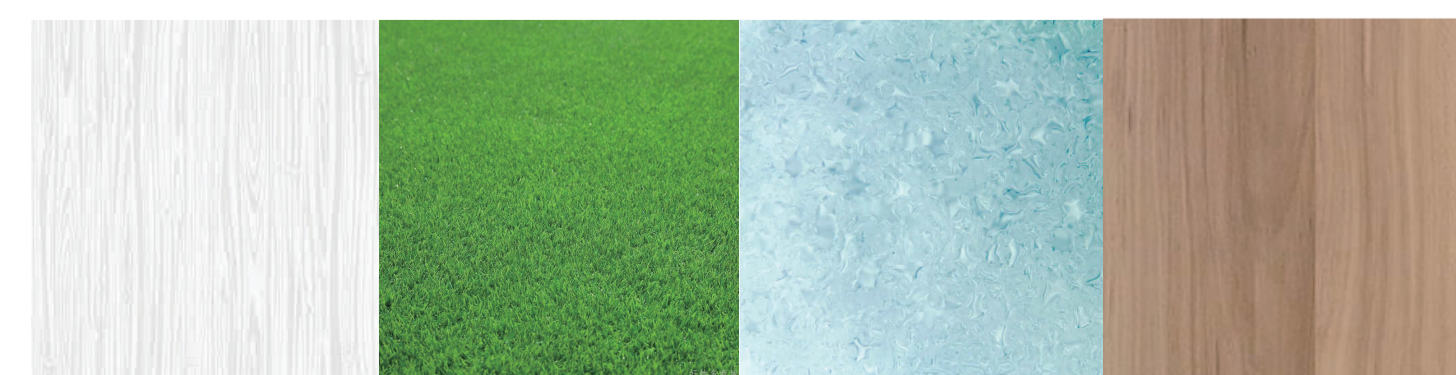


建立多元夥伴關係，協力促進永續願景



學生與學生交流

材質計畫



設計由來

平時手機、筆電在使用期間很耗電
隨時需補充電量且需要有個等待空間。

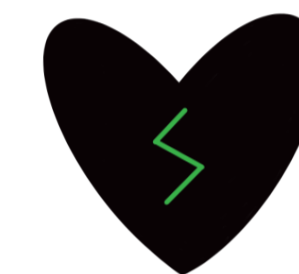
設計概念

利用充電等待時間，形成交誼廳形式
讓人們除了充電也有心靈上的交流。

使用機能



手機充電



心靈充電



腦袋充電

使用者需求



行走



聊天、討論作業



飲食

屋頂設計

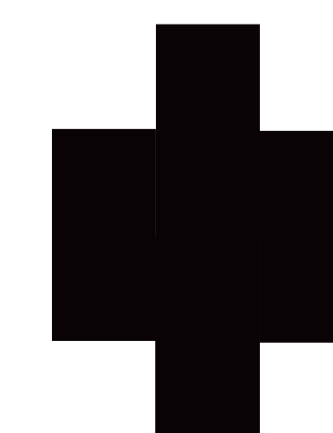
充電閃電結合人們連結感受



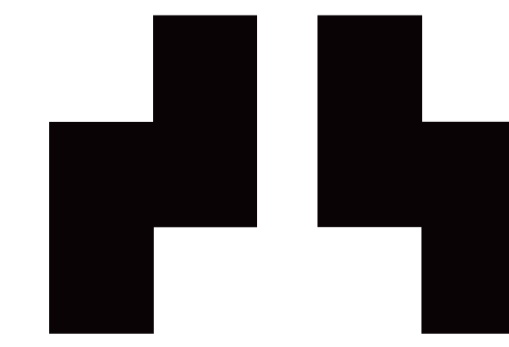
充電圖示



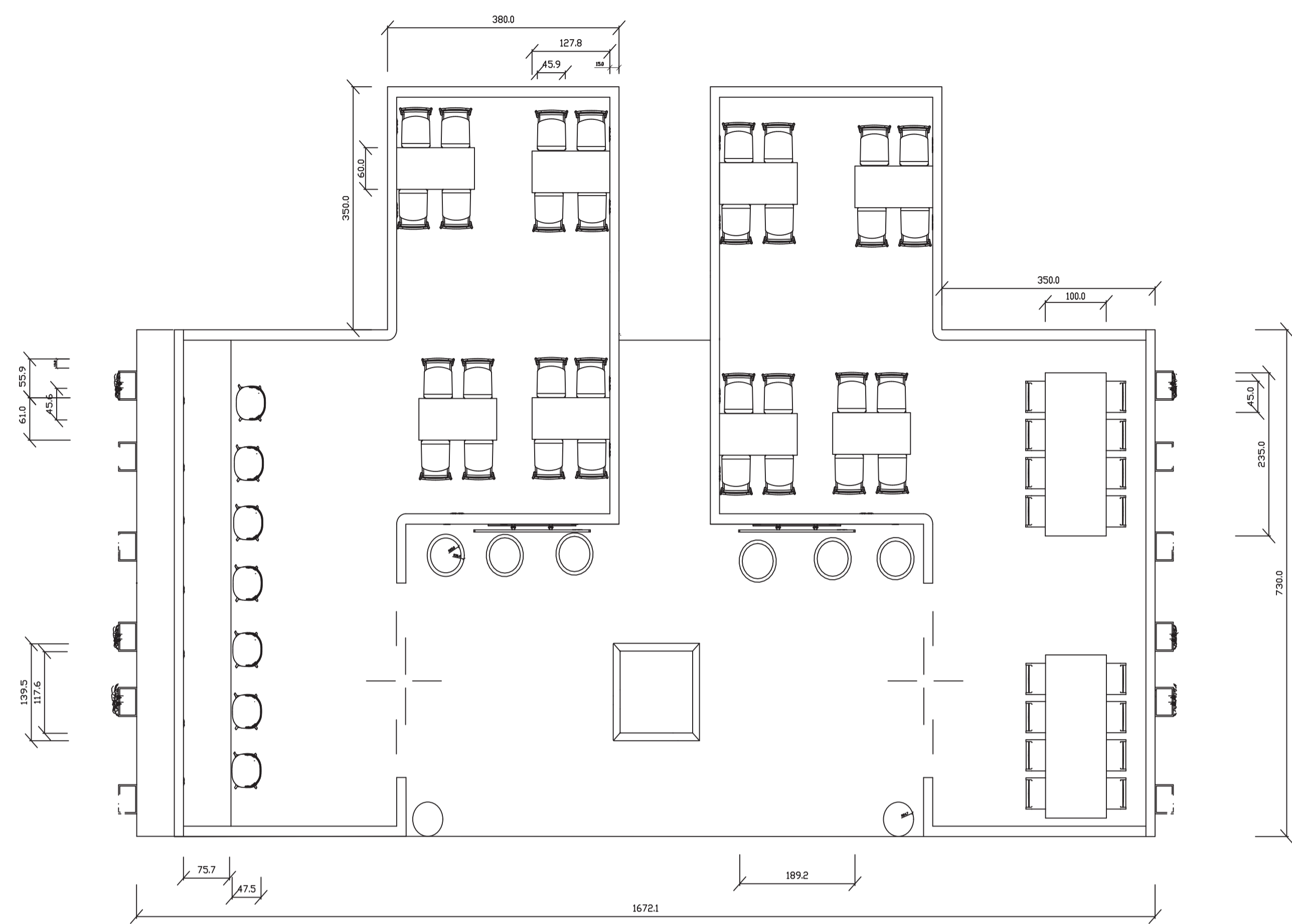
轉為方塊



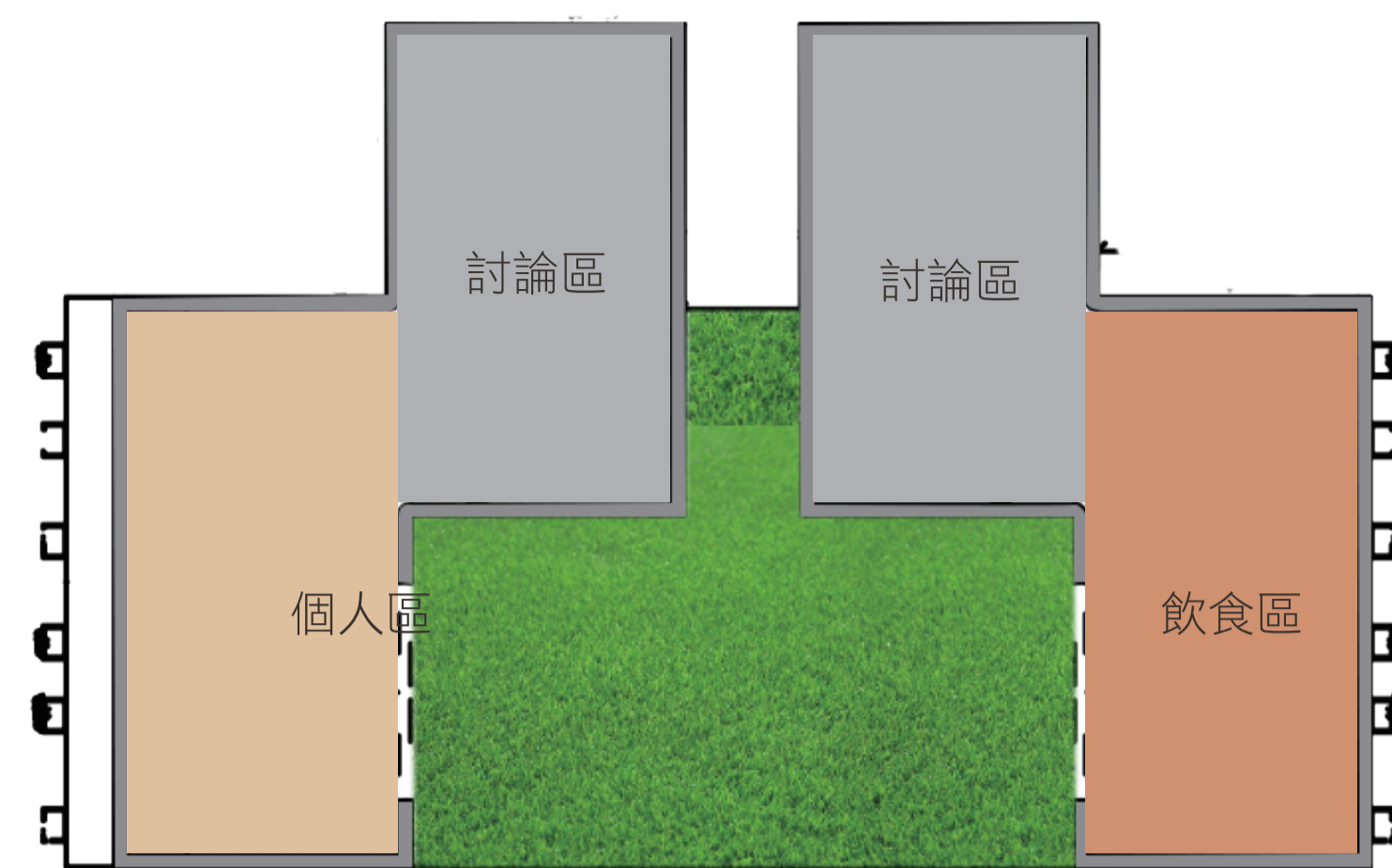
複製2塊



反轉



平面圖配置圖



區域分配

